

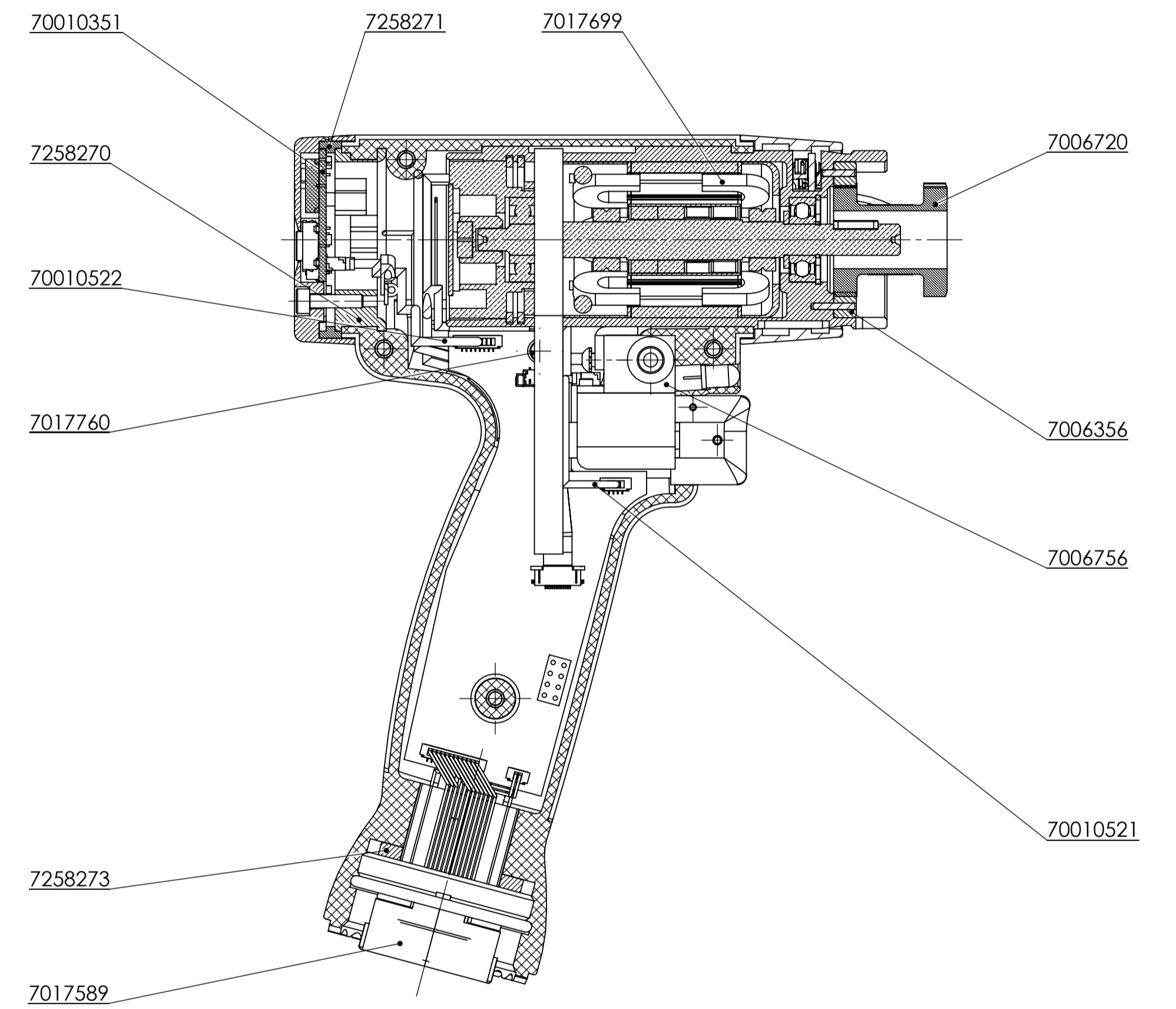
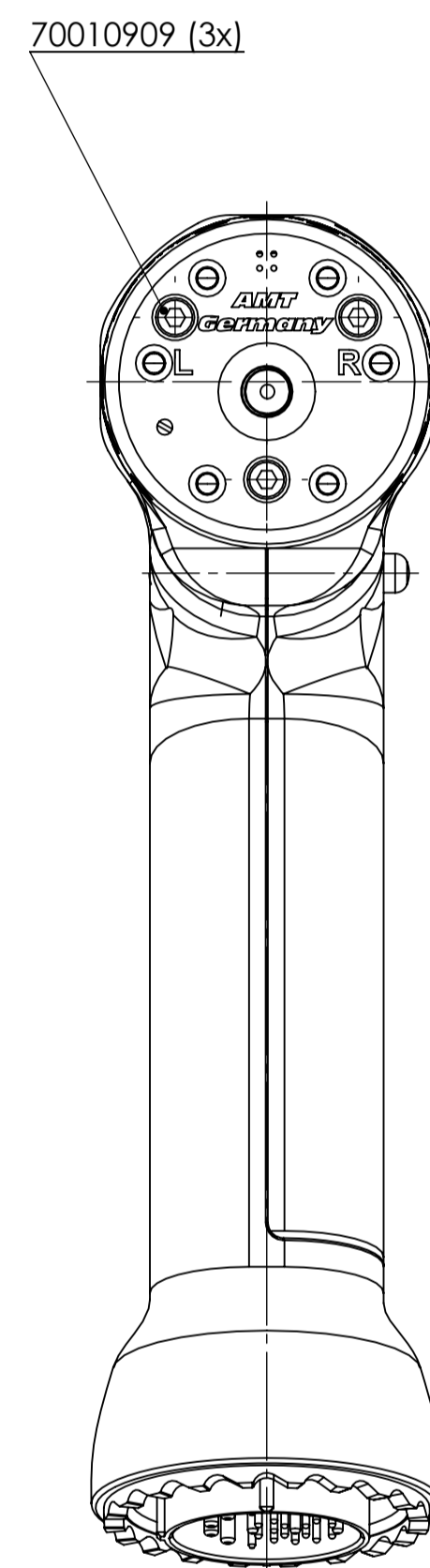
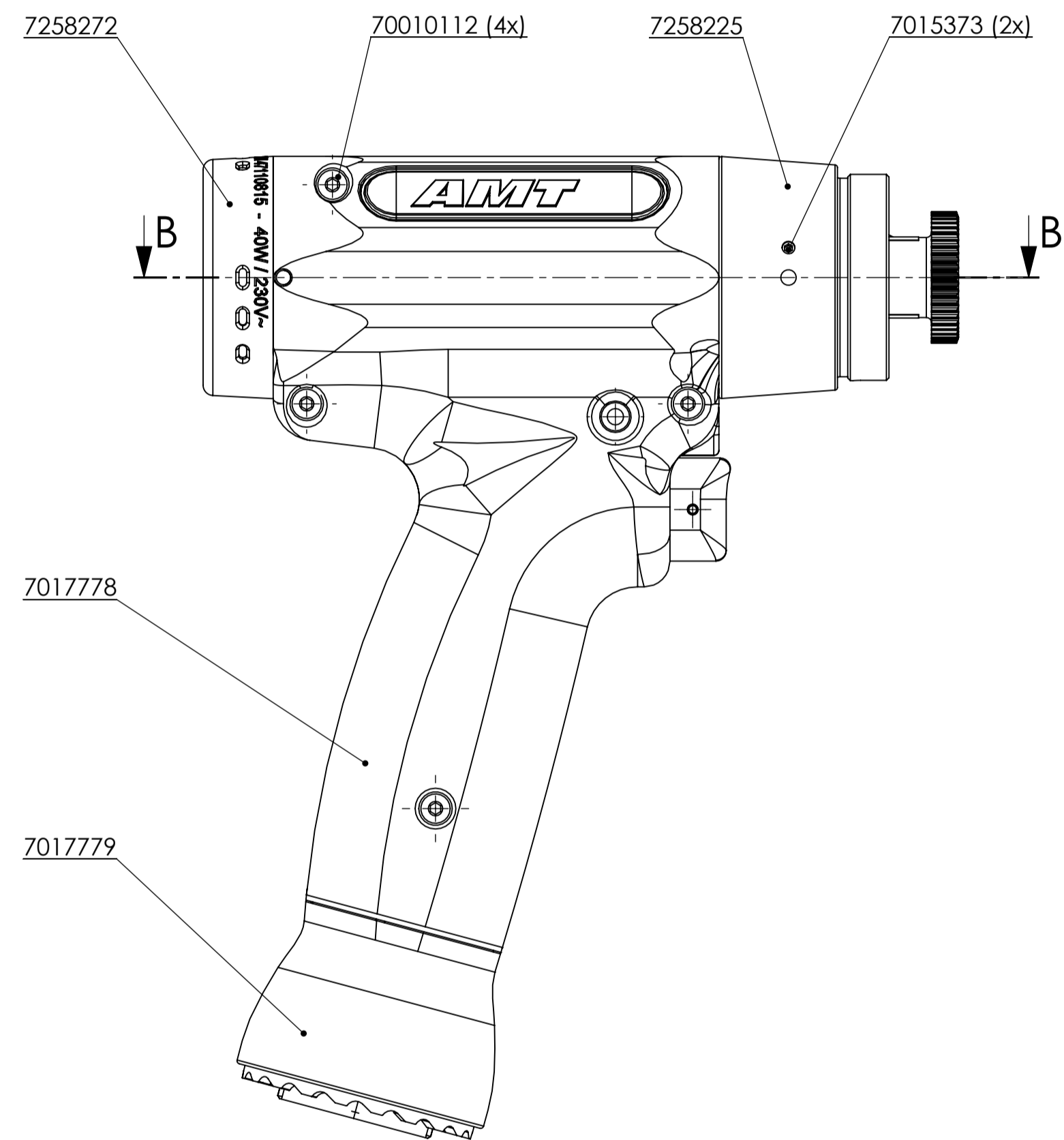
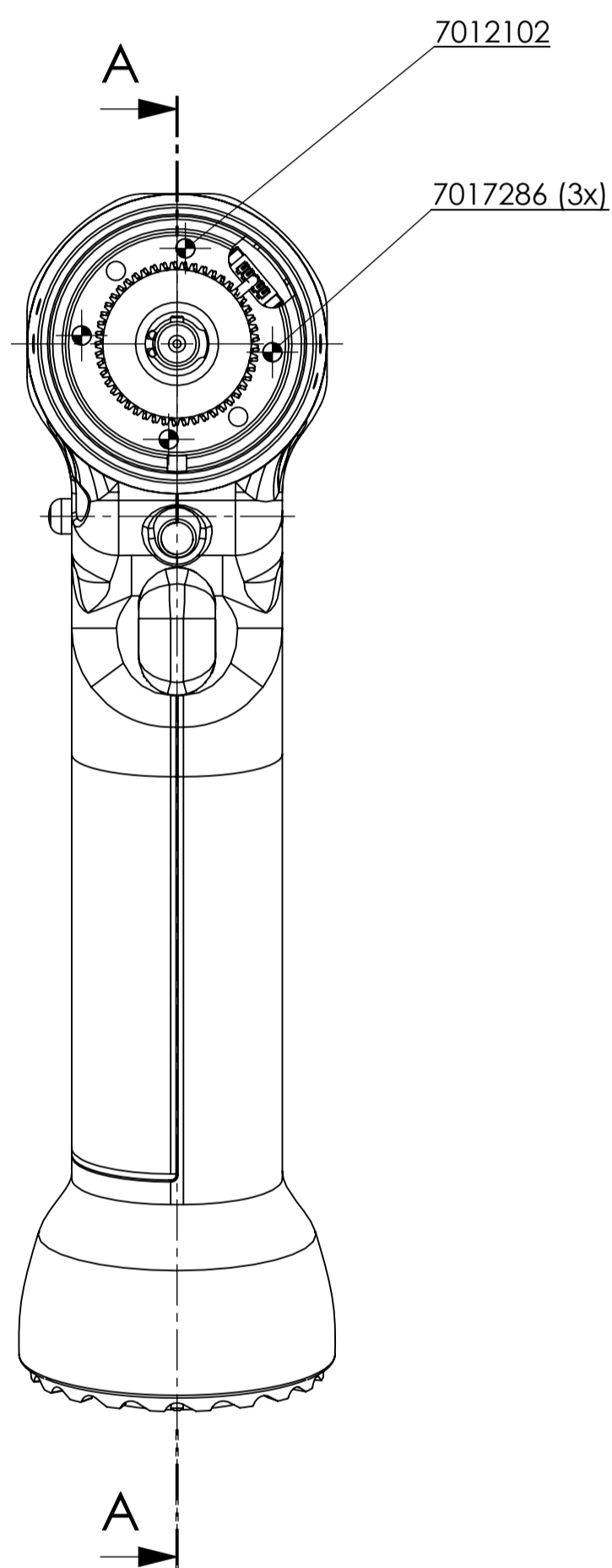
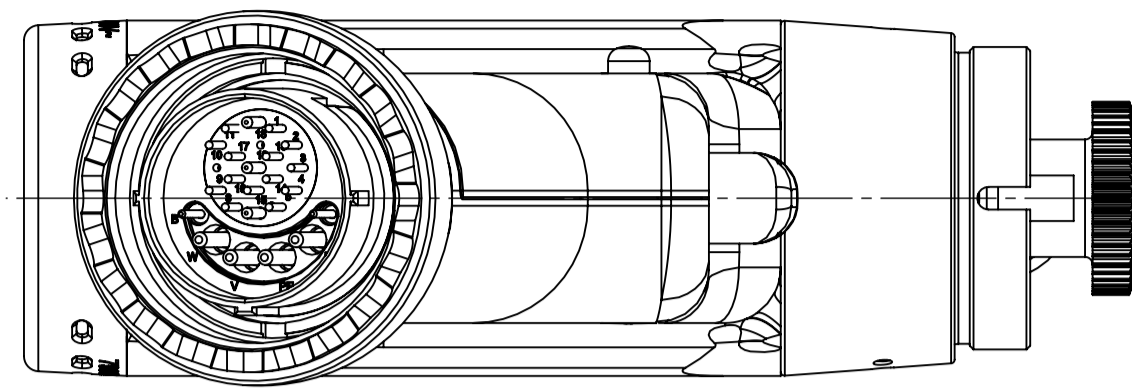
Pistolenschrauber
PCX1DX30Pistol-girp nutrunner
PCX1DX30

Best. - Nr.: 7006718

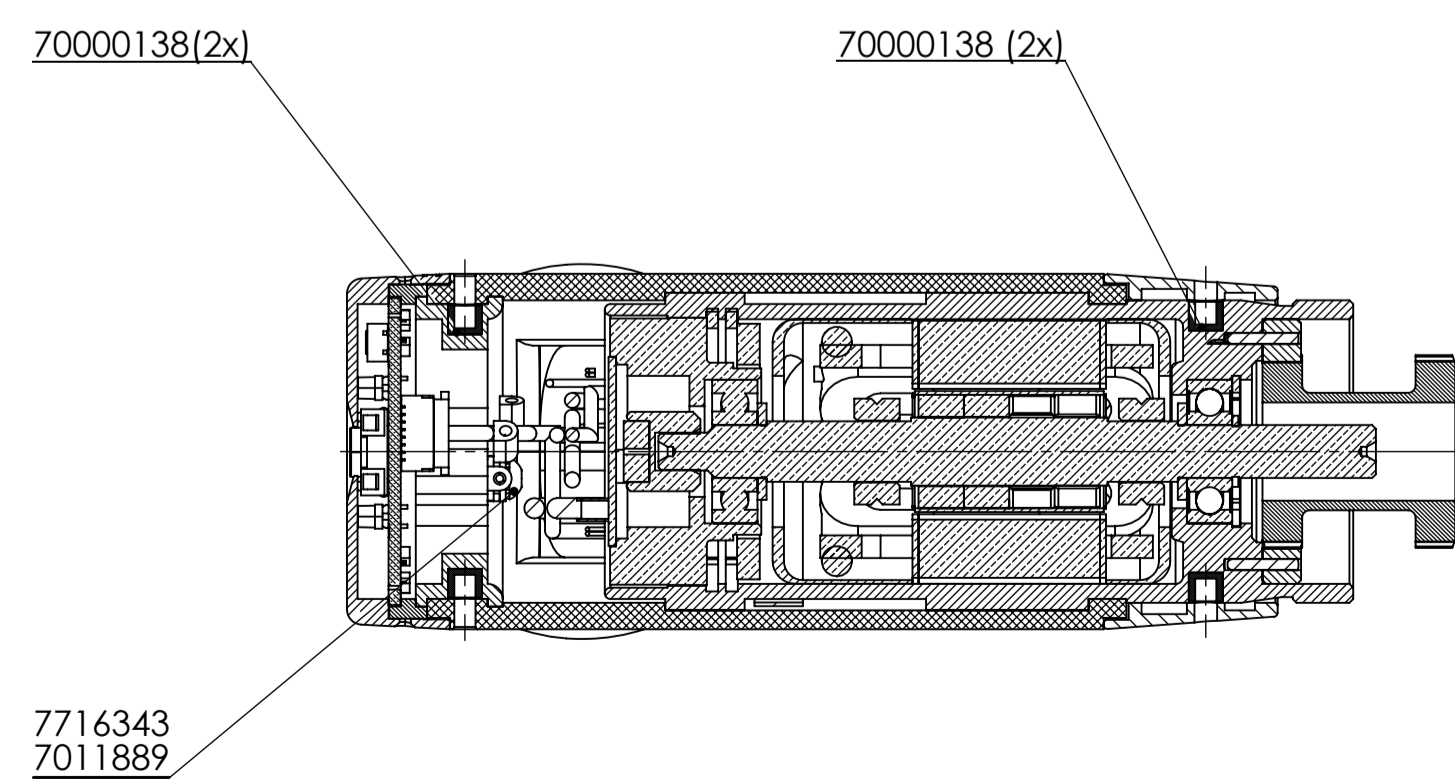
Ident-No.: 7006718

ERSATZTEIL - BESTELLISTE**REPLACEMENT PARTS LIST**

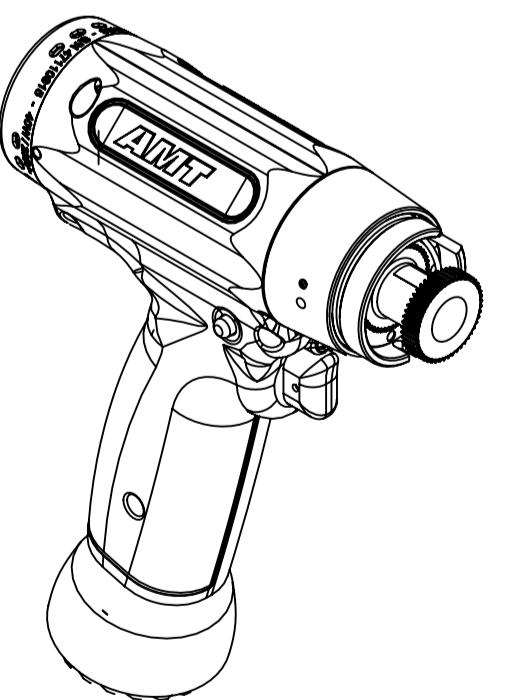
Teil-Nr.: Part-No.:	Benennung:	Description:
7017778	Pistolengehäuse rechts	Housing right
7017779	Pistolengehäuse links	Housing left
7017699	HL-Motor	HL-Motor
7258270	Aufnahme	Location
7258271	Anzeigering	Display ring
7258272	Abdeckkappe	Cover
70000138	Buchse	Bush
7258225	Abdeckring	Cover ring
7006356	Kupplungsteil	Coupling part
7006756	Steuereinheit	Control unit
7006720	Messwertaufnehmer DX30	Torque sensor DX30
7258273	Distanzscheibe	Distance disc
7017589	Kombistecker	Combi plug
70010351	PCX Statusanzeige	Status register
70010521	Leitung 4-pol.	Line 4-pol.
70010522	Leitung 8-pol.	Line 8-pol.
7011889	Zahnscheibe	Toothed disc
7716343	Linienkopfschraube	Filister head screw
7017760	Zylinderschraube	Socket head screw
7012102	Zylinderstift	Parallel pin
7017286	Zylinderstift	Parallel pin
70010112	Flachkopfschraube	Flat head screw
70010909	Zylinderschraube	Socket head screw
7015373	Gewindestift	Grub screw



SCHNITT A-A



SCHNITT B-B



AMT Alfing Montagetechnik GmbH D-73413 Aalen	
Benennung PCX1DX30 Grundspindel	
Zeichnungsnummer 7006718	Format B
	Änd-Index 00